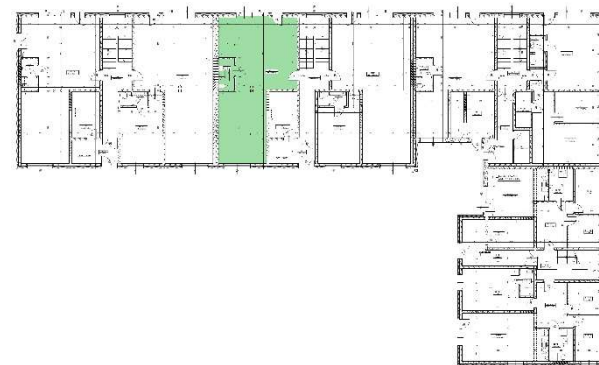


## BUDYNEK MIESZKALNO-USŁUGOWO-HANDLOWY

LOKAL: B0 L1  
PIĘTRO: PARTER  
POWIERZCHNIA: 78,40 m<sup>2</sup>



### POMIESZCZENIA:

LOK. USŁUGOWY	74,17 m <sup>2</sup>
WC	4,24 m <sup>2</sup>

